

Praktisk oppgave 1

**Velkommen til NM 2012. Her er deres første oppgave:
Patruljen skal lage en hatt av utlevert utstyr.**



Hva er oppgaven

Patruljen skal lage en tovet hatt av utlevert utstyr. Hatten skal ha en omkrets på 55-60 cm der hatten på bildet har et hattebånd. Hatten skal passe til en ungdoms hode. Hatten skal ha brem og særpreg. Hatten skal kun lages av utdelt materiell.



Utstyr utlevert på posten

- 50 g uvasket karded ull
- 1 dl grønnsåpe
- Papplate (til å lage mal av)
- Fem farger tråd.

Hjelpemidler

På denne posten kan dere benytte alle hjelpemidlene dere har med. Det er IKKE tillatt å motta fysisk hjelp fra andre.

Tips: Ull tover når du gnir på den med lunkent såpevann. Bæreposen kan brukes til underlag for tovinga.

Innlevering og bedømming av oppgave

1. Når dere anser arbeidet med hatten som ferdig skal PF og maks en speider levere den. Husk at tidsfristen for innlevering er klokken 1130. Ved utlevering av oppgaven får dere beskjed om sted for innlevering.
2. Etter at tiden er notert og det er tatt bilde av hatten, setter dere hatten deres på papirlappen med deres patruljenummer. Deretter forlater dere stedet.

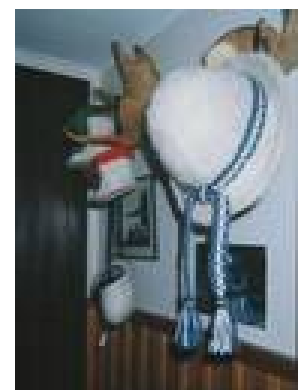
Tid patruljene har til disposisjon

Oppgaven skal leveres inn senest klokken 1130. Ved for sen innlevering mister patruljen 5 poeng for hvert påbegynte minutt. Etter 10 minutter får patruljen da 0 poeng på denne posten.

Poeng

Ved bedømming vil følgende bli vektlagt:

- Utseende (Størrelse, symmetri, pull og brem)
- Særpreg (Utseende, flid, arbeidskrevende og godt utført)
- Håndverk (Fordeling av ulla, tovingegrad, hodeform, såpefri)



Patruljen vil få trekk i poeng dersom den innleverte hatten inneholder materiale som ikke ble utdelt til oppgaven.

Lykke til!