



Orienteringsteori

FASIT-HEFTE



FASIT Oppgave 1 Karttegn











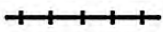




Bedømming:

Mer detaljerte beskrivelser kan aksepteres, men ordene nedenfor må være med.

Skråstrek betyr enten/eller,

parentes betyr at ordet ikke trenger å være med.

	(Hoved)vei
	Liten vei
	Sti
	Bygning
	Stein
	Skrent
	Stup
	Steinmur / steingjerde
	Gjerde (m/gjennomgang)
	Kraftledning / kraftlinje
	Jernbane
	Tårn (høyt/lite)
	Menneskeskapt detalj

	Vann
	Bekk
	Myr
	Vanndetalj
	(Tett) skog
	Vegetasjonsdetalj
	Åpent område
	Forbudt område
	Asfalt
	Liten kolle
	Kolle
	(Liten) grop
	Høydekurver

Maksimalt antall rette:

26

FASIT Oppgave 2 Karttegn og foto



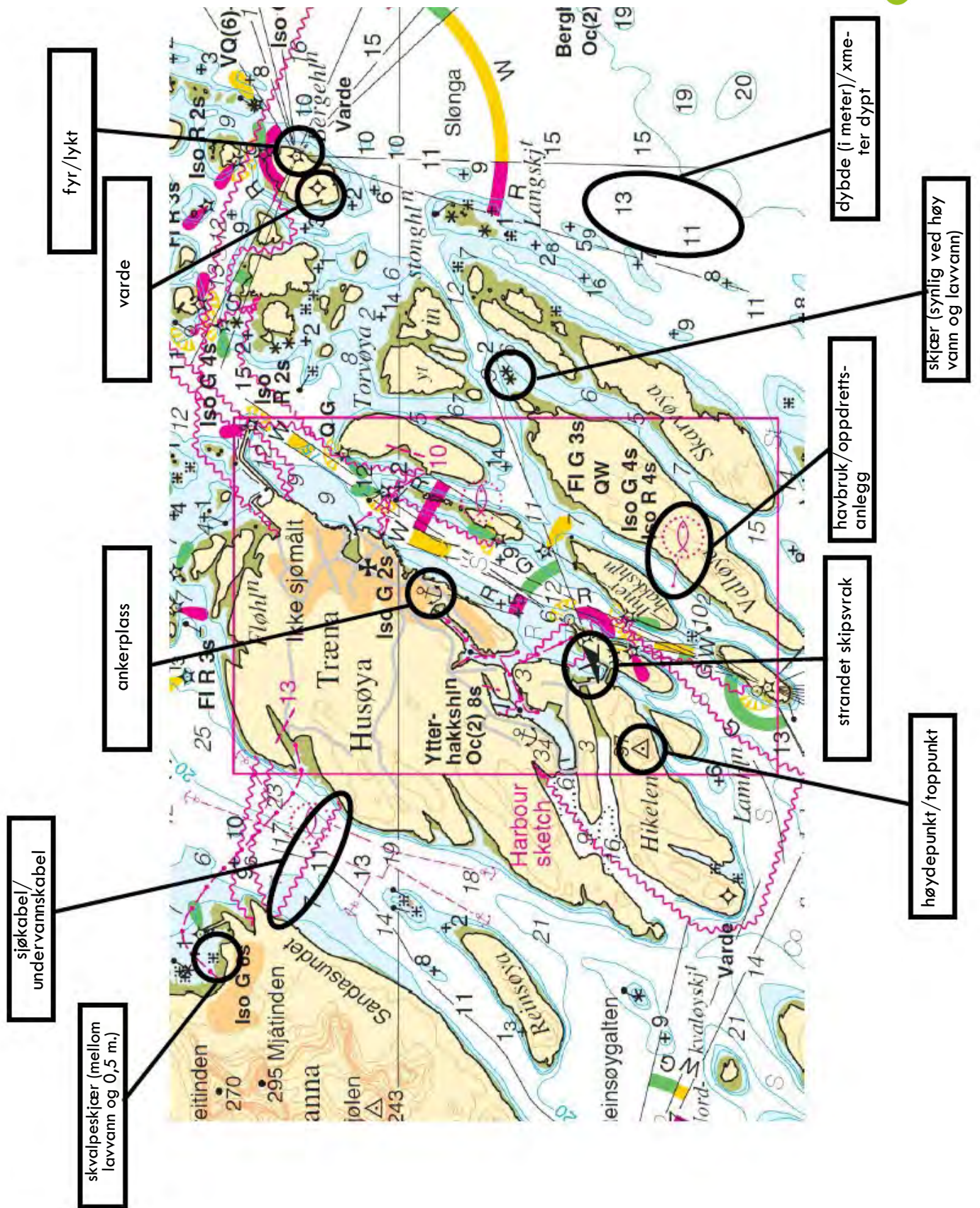
Maksimalt antall rette:

12

FASIT Oppgave 3 Sjøkart

Bedømming:

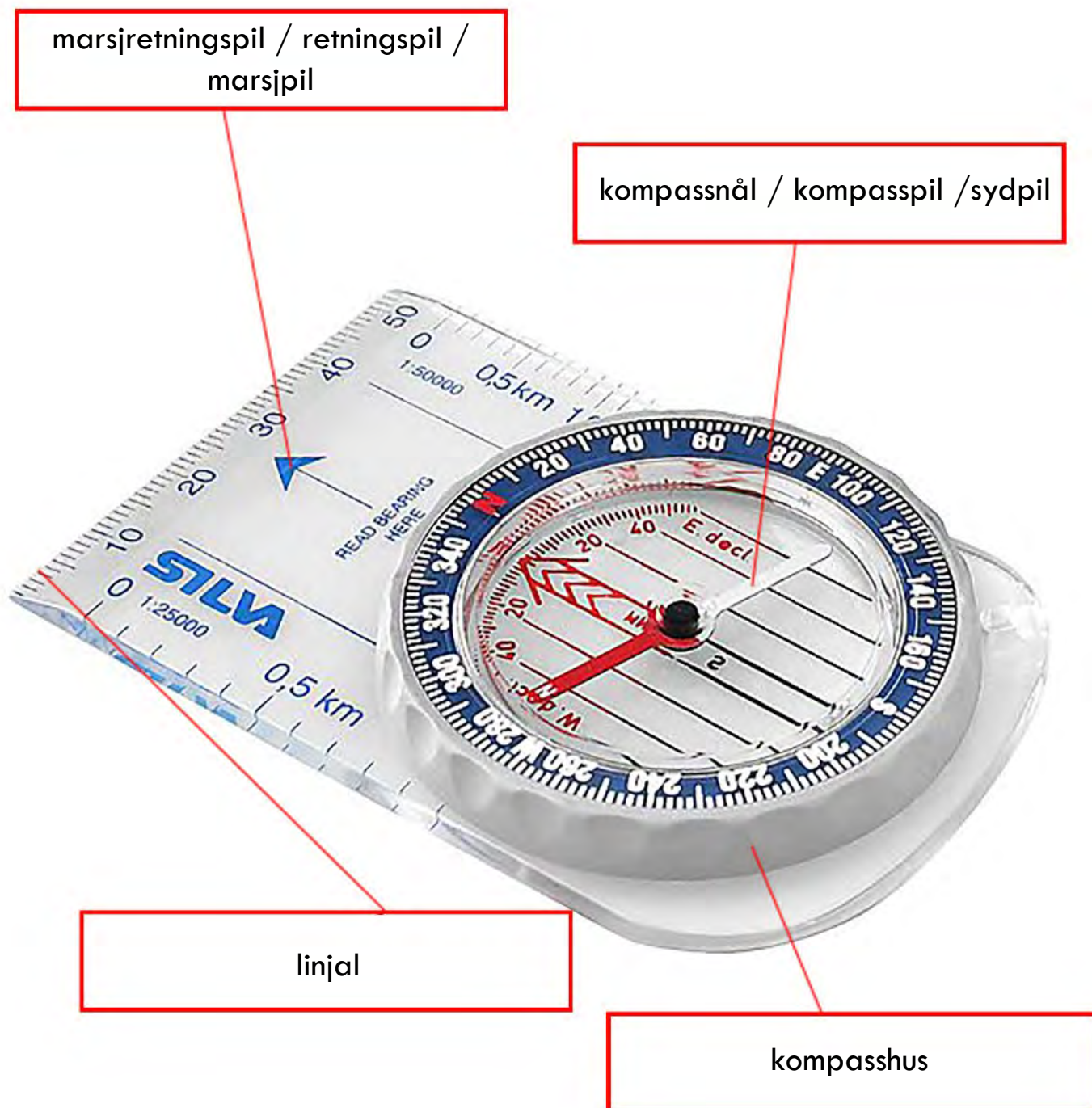
Parentes betyr ikke nødvendig. Skråstrek betyr enten/eller.



Maksimalt antall rette:

10

FASIT Oppgave 4 Kompass



Bedømming: Skråstrek betyr enten/eller.

1 poeng per riktig svar

Maksimalt antall rette:

4

FASIT Oppgave 5 Kart og terreng



4				
3				
2				
1				

Maksimalt antall rette:

4

FASIT Oppgave 6 Kartreferanser



Bedømming:

Slingringsmott 1 opp og 1 ned kan aksepteres i 3. og 6. siffer.

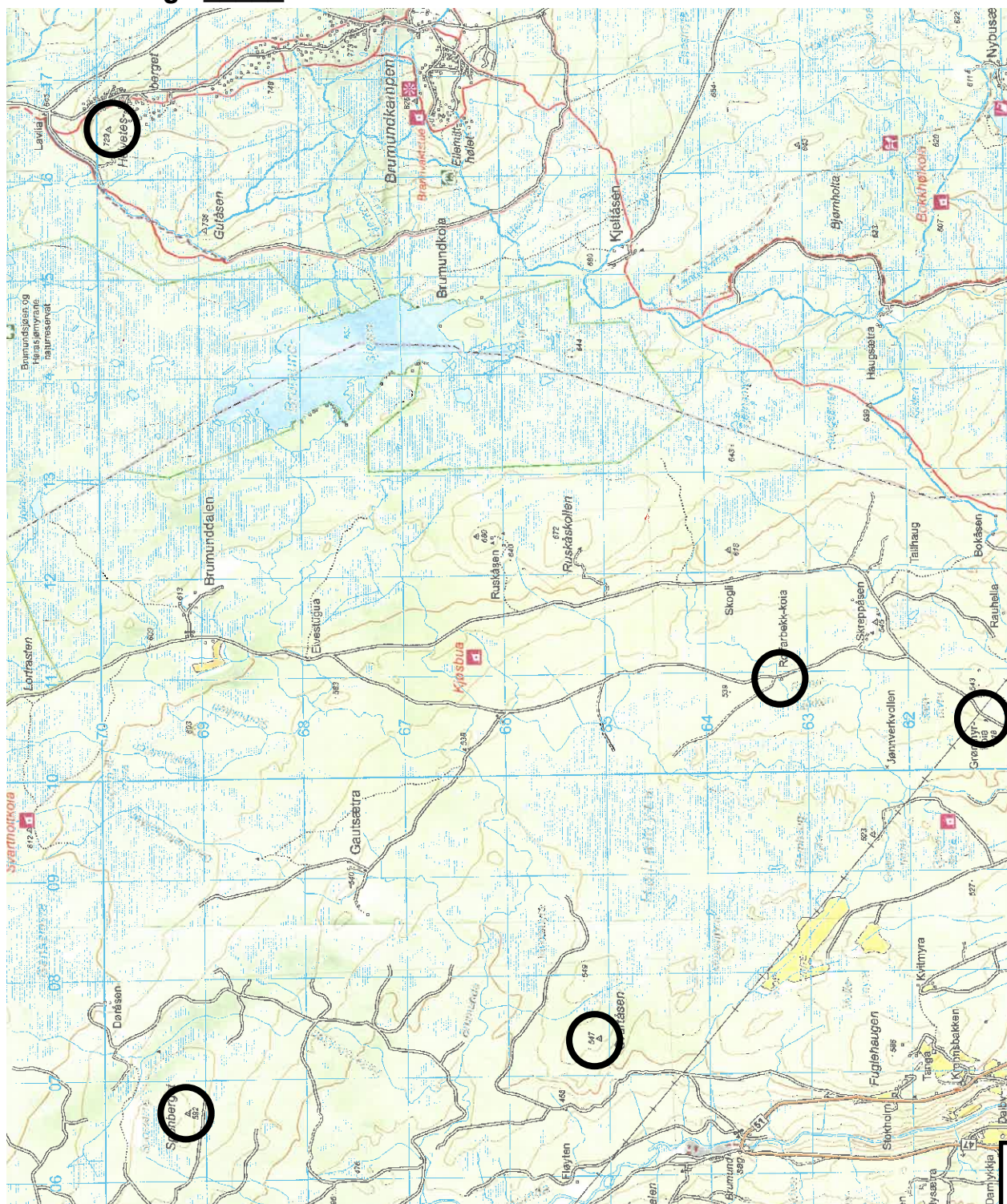
Rotfarbekk koia _____ 109 633

Svartåsen _____ 074 651

Grønmyrskoia _____ 104 612

Sponberget _____ 067 692

Helvetesberget _____ 165 699



Maksimalt antall rette:

5

FASIT Oppgave 7 Høydekurver



1	2	3	4	5	6	7	8	9	10	11	12
A	B	C	D	C	D	C	A	D	D	B	C
G	I	E	H	J	G	B	E	J	E	K	G



Maksimalt antall rette:

12

FASIT Oppgave 8 Høydekurver



	1	2	3	4	5	6	7	8	9	10
Oppover	X	X		X						X
Nedover			X		X	X	X	X	X	



Maksimalt antall rette:

10



ALLTID BEREDT