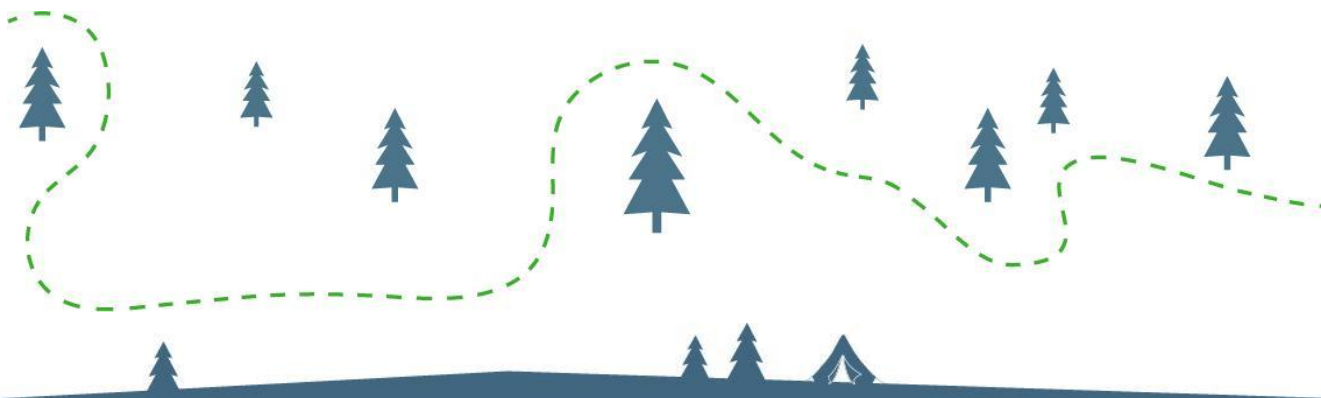


Informasjonsmøte om NM i speiding 2021



4.mars 2021





Agenda for møtet

- Kontaktpersoner i kretsene
- Gjennomføringsmodell
- De nasjonale oppgavene til kretskonkurransene
 - Mal for bedømmingsskjema
- Veien videre





Kontaktpersoner

- Hver krets må velge en kontaktperson.
- Kontaktpersonen vil få all informasjon i forbindelse med gjennomføringen.

https://www.nmispeiding.no/praktisk-informasjon/ ☆

Forside Praktisk informasjon Nyheter Bli frivillig på NM For media Tidligere NM 🔍

Program

Mer info kommer!

Informasjonsbrev

I 2019 har Speidernes fellesorganisasjon (Spf) jobbet med evaluering og fornyelse av NM i speiding. Arrangøren av NM i speiding kommer til å teste ut enkelte endringer i NM-konseptet i samarbeid med prosjektgruppa for evaluering og fornyelse av NM i speiding. [Her](#) er en oversikt over de viktigste endringene. Deltakerne vil i tillegg få egen informasjon om eventuelle momenter de trenger å forholde seg til i forberedelsene til NM.

Reise

[Manual for påmelding av patruljer fra KFUK-KFUM-speiderne.](#)

Kontaktperson

Mye av årets NM gjennomføres i egen krets, og vi ønsker at alle kretsene oppnevner en kontaktperson mot NM som kan være bindeledd mellom kretsene og den nasjonale prosjektgruppen.

[Kontaktpersoner kan meldes inn her.](#)

Kontakt oss

Har du spørsmål om NM kan du kontakte NM-arrangøren på nm@speiding.no.

Søknad om fri

[Skoleelever kan benytte dette søknadsskjemaet for å søke om gyldig fravær fra skolen på fredagen om de er deltagere i NM.](#)

[Skoleelever kan benytte dette søknadsskjemaet for å søke om gyldig fravær fra skolen på fredagen om de skal jobbe i stab.](#)

Priser

Informasjon om pris kommer senere.

Leirområdet

Reglement

[NM i speiding deltagerreglement - vedtatt 8feb2017](#)

[NM i speiding arrangørreglement- vedtatt 8feb2017](#)

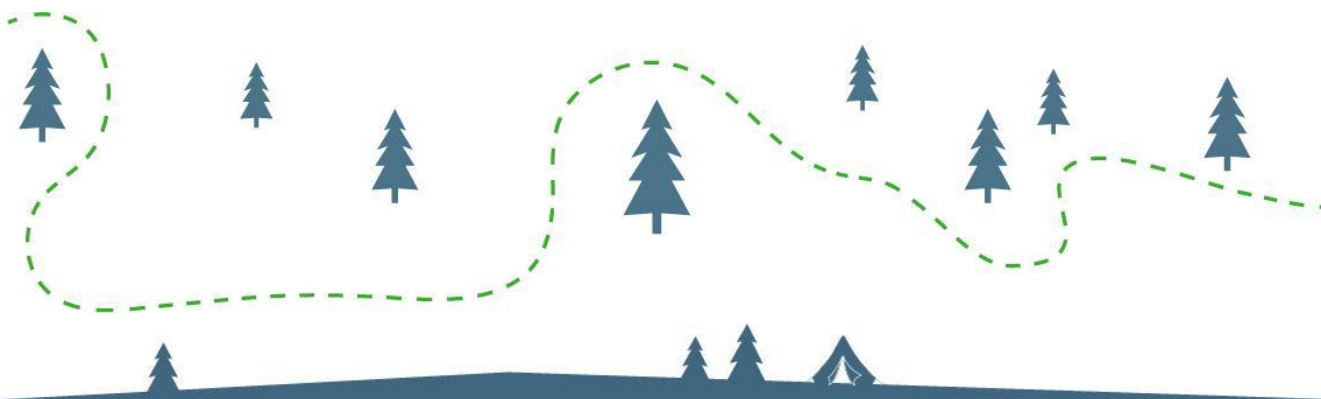
Informasjon til ledere og stab

Krav om politiattest: Gyldig politiattest (gjelder på NM-tidspunktet) må være registrert i medlemssystemet for alle reiseledere, observatører og stab som skal være med på NM og som er 15 år eller eldre. Kravet gjelder altså ikke



Gjennomføringsmodellen

1. Kvalifisering i kretsene
2. NM-finale (trinn 1 - lokal bedømming)
3. NM superfinale (trinn 2 - nasjonal bedømming)





Kretskvalifisering (kretsbannerkonkurranse) senest 12.juni		NM-finale 13.juni (lokal bedømming)	NM superfinale (nasjonal bedømming)	NM-vinner 2021
Krets 1	Patrulje 1	Patrulje 3	Patrulje 7	Patrulje x fra krets y vinner NM
	Patrulje 2			
	Patrulje 3			
	Patrulje 4	Patrulje 7		
	...			
	<u>Patrulje n</u>			
Krets 2	Patrulje 1	Patrulje 2	Patrulje 2	
	Patrulje 2			
	Patrulje 3	Patrulje 6		
	...			
	<u>Patrulje n</u>			
Krets n	Patruljer 1-n	Patrulje	Patrulje	





Kvalifisering i kretsene

- Kvalifiseringen må være gjennomført før søndag 13. juni.
- Antall patruljer som går videre til finalen avgjøres på vanlig måte.
- Kvalifiseringen i kretsen må bruke minst to av de nasjonale oppgavene, utenom dette kan kretsen selv velge å lage egne oppgaver eller bruke flere av de nasjonale.

Kretskvalifisering (kretsbannerkonkurranse) senest 12.juni		NM-finale 13.juni (lokal bedømming)	NM superfinale (nasjonal bedømming)	NM-vinner 2021
Krets 1	Patrulje 1	Patrulje 3	Patrulje 7	Patrulje x fra krets y vinner NM
	Patrulje 2			
	Patrulje 3			
	Patrulje 4			
	...			
Patrulje n	Patrulje 7			
Krets 2	Patrulje 1	Patrulje 2	Patrulje 2	
	Patrulje 2	Patrulje 6		
	Patrulje 3			
	...			
	Patrulje n	Patrulje 6		
Krets n	Patruljer 1-n	Patrulje	Patrulje	





NM-finale (trinn 1- lokal bedømming)

- Søndag 13.juni fasiliterer kretsene gjennomføring av nasjonal finaleoppgave for patruljene som har kvalifisert seg til å delta i den nasjonale finalen.
- Finalen vil bestå av en hemmelig oppgave på ca 5 timer. Oppgaven vil offentliggjøres (digitalt) på dagen.
- Det skal ikke være nødvendig med mye tilrettelegging fra kretsens side, men kretsen må ha et apparat tilgjengelig for lokal bedømming.

Kretskvalifisering (kretsbannekonkurranse) senest 12.juni		NM-finale 13.juni (lokal bedømming)	NM superfinale (nasjonal bedømming)	NM-vinner 2021
Krets 1	Patrulje 1	Patrulje 3	Patrulje 7	Patrulje x fra krets y vinner NM
	Patrulje 2			
	Patrulje 3			
	Patrulje 4			
	...			
Patrulje n	Patrulje 7			
Krets 2	Patrulje 1	Patrulje 2	Patrulje 2	
	Patrulje 2			
	Patrulje 3			
	...			
	Patrulje n			
Krets n	Patrulje 1-n	Patrulje	Patrulje	



NM-finale

(trinn 1- lokal bedømming - prosess)

- I lokal bedømming vil prosess være en del av kriteriene som bedømmes lokalt (omtrent 25-30% av oppgaven)
 - Samarbeid: Vise vilje til å inkludere alle i oppgaveløsningen.
 - Kreativitet: Kreativitet og ideutveksling
 - Ledelse: Blant annet peffens og assens rolle, delegering m.m.
- Dette kan ikke bli bedømt i superfinalen
 - Superfinalen vil kun bedømme innlevert materiale
 - bilder, video og evt annet digitalt materiale





NM superfinale (trinn 2-nasjonalt bedømming)

- Søndag 13.juni sender kretsene inn oppgavebesvarelsen til deres én til to (antallet blir avklart senere) vinnere for nasjonal bedømming - superfinale.
- En nasjonal dommergruppe vil gå gjennom disse oppgavebesvarelsene (til superfinalen) for å kåre årets vinner av NM i speiding.
- Superfinalen vil kun bedømme innlevert materiale
 - bilder, video og evt annet digitalt materiale

Kretskvalifisering (kretsbannerkonkurranse) senest 12.juni		NM-finale 13.juni (lokal bedømming)	NM superfinale (nasjonal bedømming)	NM-vinner 2021
Krets 1	Patrolje 1	Patrolje 3	Patrolje 7	Patrolje x fra krets y vinner NM
	Patrolje 2			
	Patrolje 3			
	Patrolje 4			
	...			
	Patrolje n			
Krets 2	Patrolje 1	Patrolje 2	Patrolje 2	
	Patrolje 2			
	Patrolje 3			
	...			
	Patrolje n			
Krets n	Patrolje 1-n	Patrolje	Patrolje	





Antall patruljer fra finale til superfinale

Antall kretser: 44

Skal alle få sende 1 patrulje, eller skal de største kretsene få sende 2? (+14 stk)



Agder (KM)	322	3	Aust-Agder (NSF)	539	3
Asker og Bærum (KM)	468	3	Follo (NSF)	1123	4
Bjørgvin (KM)	493	3	Fredrikstad (NSF)	571	3
Buskerud (KM)	328	3	Grenland (NSF)	949	4
Haugaland (KM)	1229	4	Gudbrandsdalen (NSF)	287	2
Helgeland (KM)	191	2	Hedemark (NSF)	504	3
Innlandet (KM)	190	2	Hordaland (NSF)	1281	4
Nord-Hålogaland (KM)	215	2	Hålogaland (NSF)	210	2
Nordmøre og Romsdal (KM)	154	2	Nord-Troms (NSF)	58	2
Nordre Nordland (KM)	352	3	Oslospeiderne (NSF)	1101	4
Oslo (KM)	976	4	Romerike (NSF)	943	4
Rogaland (KM)	1835	5	Romsdal og Nordmøre (NSF)	334	3
Romerike (KM)	285	2	Ryvarden (NSF)	744	4
Sogn og Fjordane (KM)	291	2	Salten og Helgeland (NSF)	183	2
Sunnmøre (KM)	763	4	Sogn og Fjordane (NSF)	227	2
Telemark (KM)	51	2	Sunnmøre (NSF)	288	2
Trøndelag (KM)	333	3	Sørlandet (NSF)	1386	4
Vestfold (KM)	474	3	Tele-Busk (NSF)	200	2
Østfold (KM)	140	2	Trøndelag (NSF)	780	4
			Vesterlen (NSF)	2325	5
			Vestfold (NSF)	632	3
			Vestmarka (NSF)	1634	5
			Vestoppland (NSF)	164	2
			Østre Østfold (NSF)	620	3



Nasjonale oppgaver til kretskonkurransene

- For å teste ut det nye oppgavekonseptet for NM i speiding (utarbeidet av Evalueringsgruppen for NM i speiding), får kretsene tilsendt et nasjonalt oppgavesett til sin kvalifisering (kretskonkurranse).
- Oppgavesettet vil bli sendt ut innen utgangen av mars.
- Kretsene som ønsker å delta i årets NM finale må benytte minimum to av oppgavene i det nasjonale oppgavesettet. Dette er for at Evalueringsgruppen for NM i speiding skal kunne samle innspill knyttet til det nye oppgavekonseptet.
- Oppgave er laget slik at de kan tilpasset til kretsens gjennomføring av kvalifisering (kretskonkurranse).





Nasjonale oppgaver til kretskonkurransene

Oppgavesettet består av fire oppgaver, med oppgavebeskrivelse, bedømmingskriterier og veiledning for arrangør til hver oppgave.

Oppgavene i settet (velg minst 2 av disse):

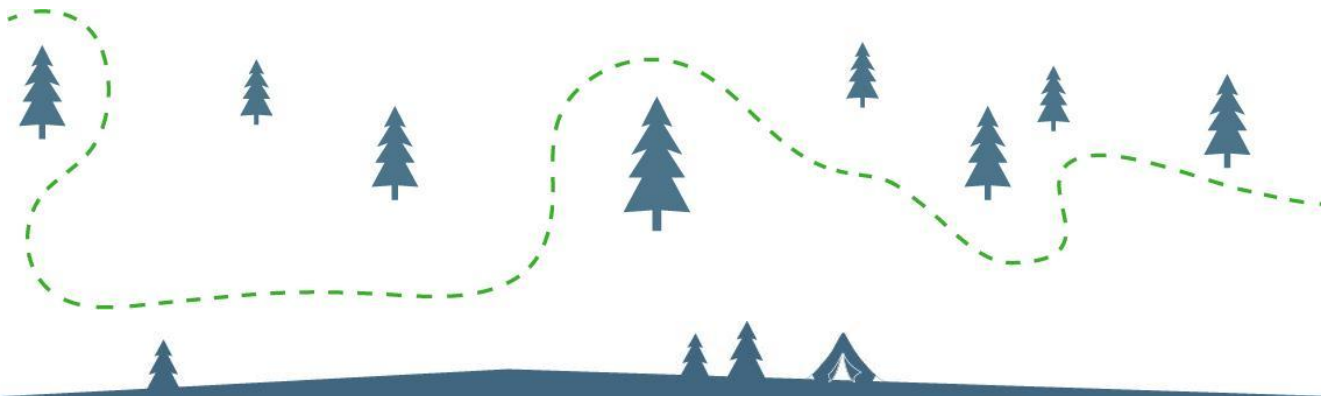
- Klima og miljø: Kreativ oppgave om klima og miljø.
- Matoppgave: Oppgave om å lage mat fra bunnen av og med enkelt utstyr og råvarer man klarer å få med seg på haik.
- Friluftsferdigheter: Oppgave om å sette opp en haikeleirplass.
- Fellesskap: Oppgave om samarbeid, kreativitet og kommunikasjon.

Kretsene lager selv teori/kunnskaps-del til oppgavene.



Prosess i alle oppgaver

- I alle oppgaver skal prosess være en del av kriteriene som bedømmes (omtrent 25-30% av oppgaven)
 - Samarbeid: Vise vilje til å inkludere alle i oppgaveløsningen.
 - Kreativitet: Kreativitet og ideutveksling
 - Ledelse: Blant annet peffens og assens rolle, delegering m.m.



Teori og kunnskapsdel i oppgaver

- Alle oppgavene skal, så langt det er mulig, ha både et teoretisk og et praktisk aspekt
- Betyr ikke nødvendigvis at alle oppgavene skal være delt i en teoretisk og en praktisk del.
- De trenger heller ikke ha spørsmål, men kan ha andre måter å vurdere eller bruke teori på.
 - Det skal heller ikke være en egen separat teorioppgave med f.eks. 50-100 spørsmål som egen post
 - Ønskelig å ha mest mulig praktisk rettede oppgaver, dvs oppgaver der speidere lærer gjennom å gjøre noe.





Mal for oppgavebeskrivelse og bedømmingsskjema

For å bistå kretsene i arbeidet med å planlegge deres kvalifisering (kretskonkurransen) har prosjektgruppen for NM i speiding 2021 laget klar noen ressurser til bruk for å lage egne oppgaver

- Mal for oppgavebeskrivelse
- Mal for bedømmingsskjema

I tillegg får kretsene et følgebrev som forklarer hvordan ressursene kan brukes i utformingen av oppgaver til kretsenes kvalifisering (kretskonkurransen).



Veien videre

- Innen utgangen av mars: Dere vil få tilsendt den ferdige oppgavepakken til bruk på kretskonkurransene (konkrete oppgavebeskrivelser, bedømmingskriterier og veiledninger for arrangør) og anbefaling til andre oppgaver.
- April: Vi kommer med mer informasjon om muligheten til å få dekket kretsenes kostnader til oppgavemateriell og lignende i forbindelse med finalen og eventuelt også kvalifiseringen.

Andre ting arbeidsgruppen jobber med å undersøke

- Koronarestriksjoner - plan B (gjennomføring/endring/utsettelse)
- Dommergruppe til nasjonal bedømming - hvordan gjennomføre bedømmingen på en god måte.